

# DIAGRAMMA DI FLUSSO

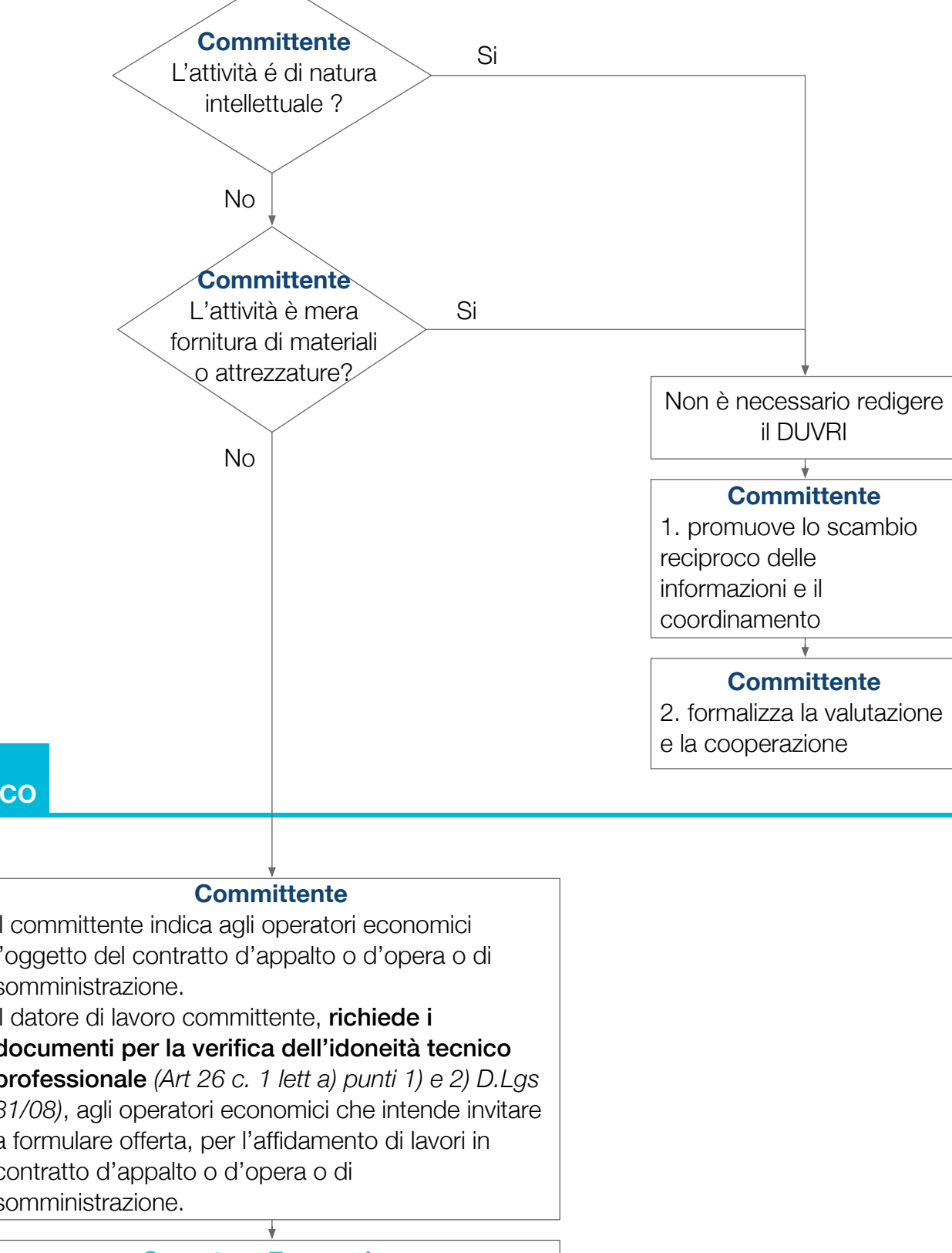


## DESCRIZIONE

Preliminarmente alle azioni previste dal seguente diagramma di flusso, il committente datore di lavoro effettua tutte le attività di pianificazione e progettazione, necessarie a fornire agli operatori economici, invitati a formulare offerta di collaborazione, gli elementi costituenti l'oggetto del contratto d'appalto o d'opera o di somministrazione.

## 1. VALUTAZIONE PRELIMINARE

Riferimenti normativi  
Art 26 c. 3-bis D.Lgs 81/08

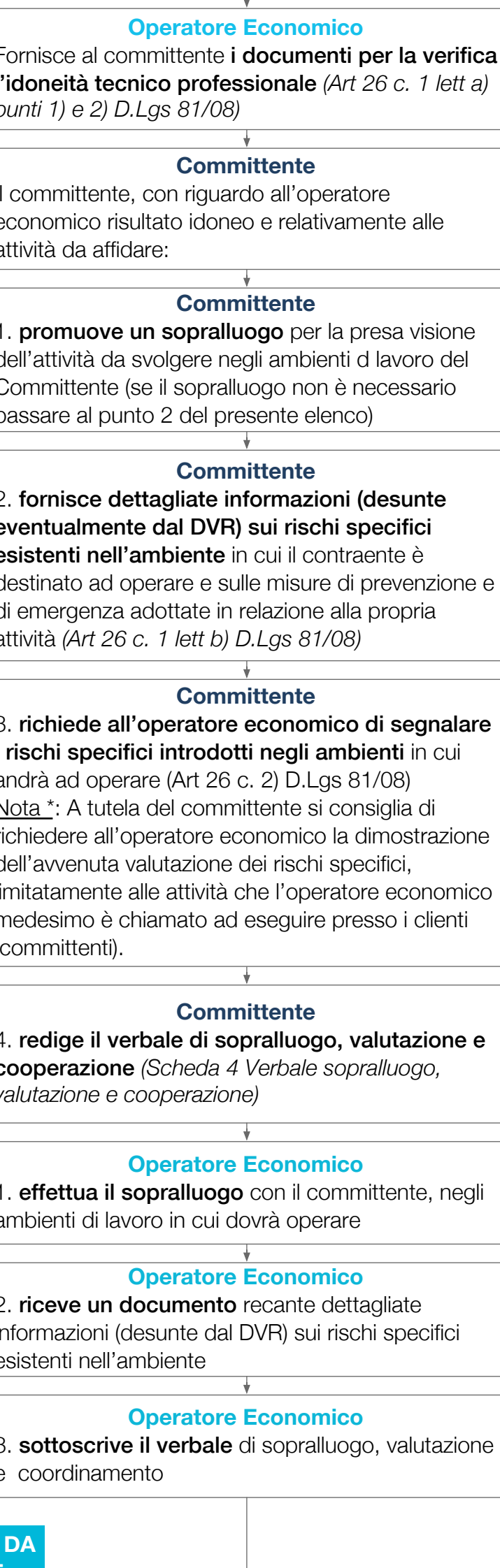


## 2. INDIVIDUAZIONE DELL'OPERATORE ECONOMICO

Riferimenti normativi  
Art 26 c. 1 lett a) punti 1) e 2) D.Lgs 81/08

Art 26 c. 1 lett b) D.Lgs 81/08

Art 26 c. 2) D.Lgs 81/08



## 3. FORMULAZIONE OFFERTA DA PARTE DELL'OPERATORE ECONOMICO

Riferimenti normativi  
Art 26 c. 2 lett b) D.Lgs 81/08

Art. 96 D.Lgs 81/08



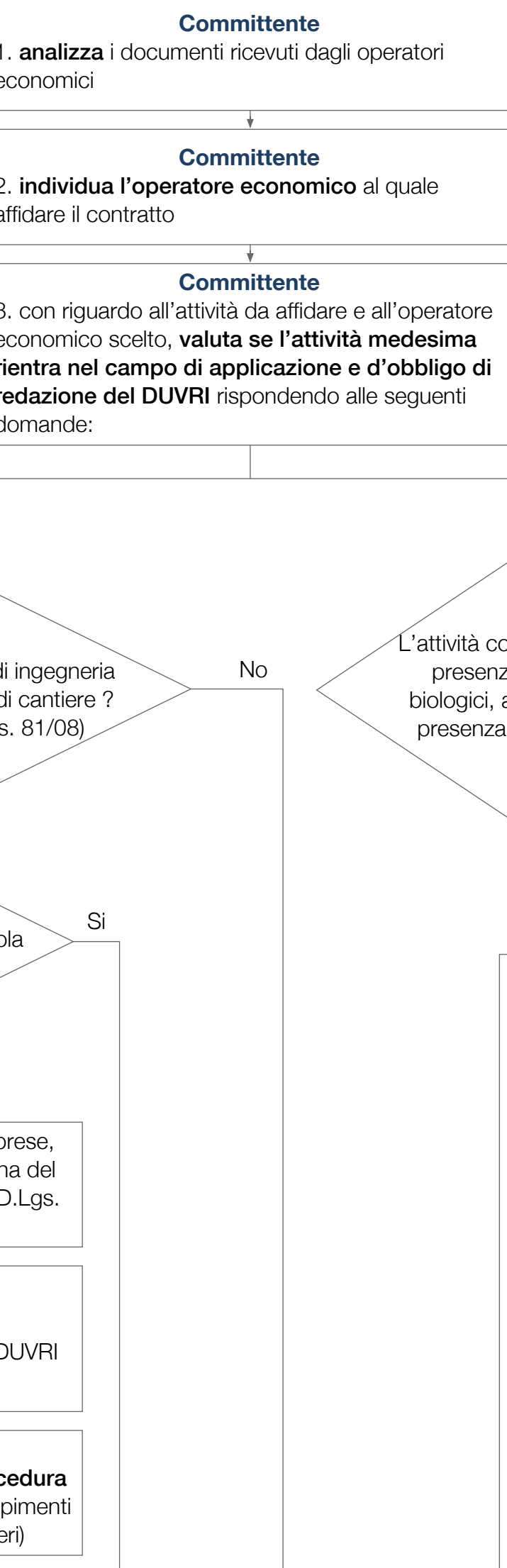
## 4. SELEZIONE DELL'OPERATORE ECONOMICO E VALUTAZIONE SULL'OBBLIGO DI REDAZIONE DEL DUVRI

Riferimenti normativi  
Art 89 c. 1 lett. a) e art 90 c. 3 D.Lgs. 81/08

TITOLO IV D.Lgs 81/08

Art. 26 comma 3-bis e Allegato XI D.Lgs. 81/08

Art. 26 comma 3-bis del D.Lgs. 81/08



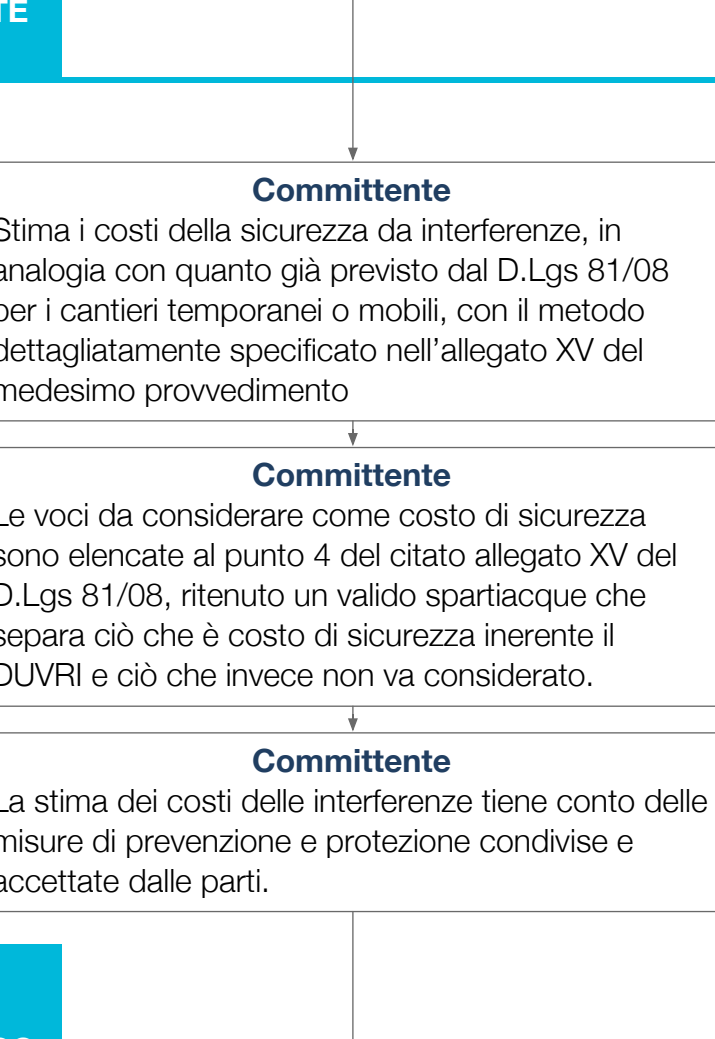
## 5. ELABORAZIONE DEL DUVRI

Riferimenti normativi  
Art 26 c. 3) D.Lgs 81/08



## 6. STIMA DEI COSTI DELLA SICUREZZA RELATIVAMENTE ALLE INTERFERENZE

Riferimenti normativi  
Art 26 c. 5) D.Lgs 81/08



## 7. COORDINAMENTO INTEGRAZIONE ED AGGIORNAMENTO PERIODICO

Riferimenti normativi  
Art 26 c. 3) D.Lgs 81/08



**Visitatori**  
Ai fini della sicurezza, il committente, ove lo ritenga necessario, fornisce semplificate informazioni ed istruzioni operative e comportamentali a favore dei visitatori

I visitatori si uniformano alle regole di sicurezza fornite dal Committente

Se previsto dalle procedure aziendali, tali soggetti vengono registrati nel momento di accesso nell'azienda del committente.

I visitatori vengono autorizzati all'accesso ai luoghi di lavoro, limitatamente alla aree loro consentite e/o vengono accompagnati da referente aziendale o ricevono informazioni e istruzioni di dettaglio (scritte o/o grafiche) dal datore di lavoro committente (o suo delegato) circa la modalità di accesso all'azienda nonché circa la viabilità interna da utilizzare.